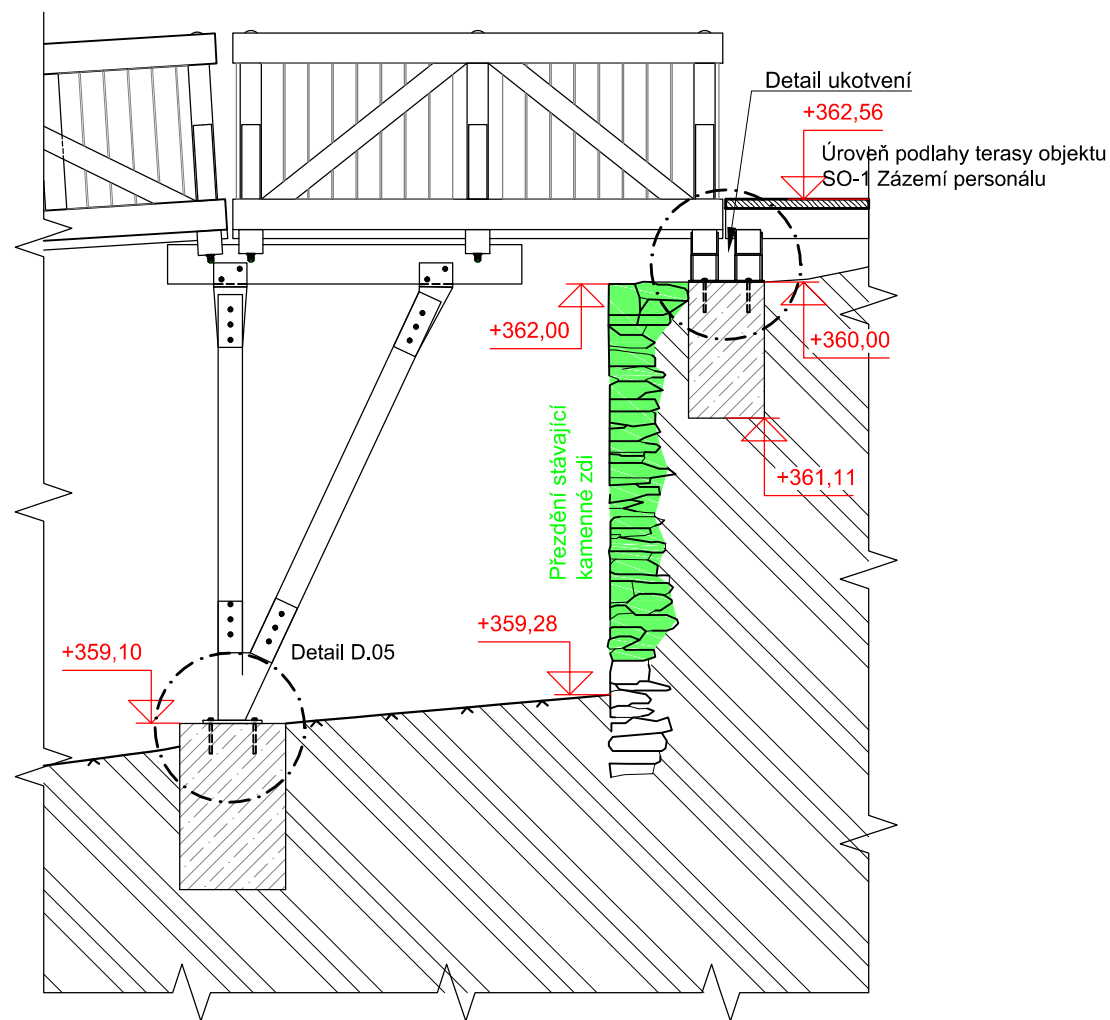


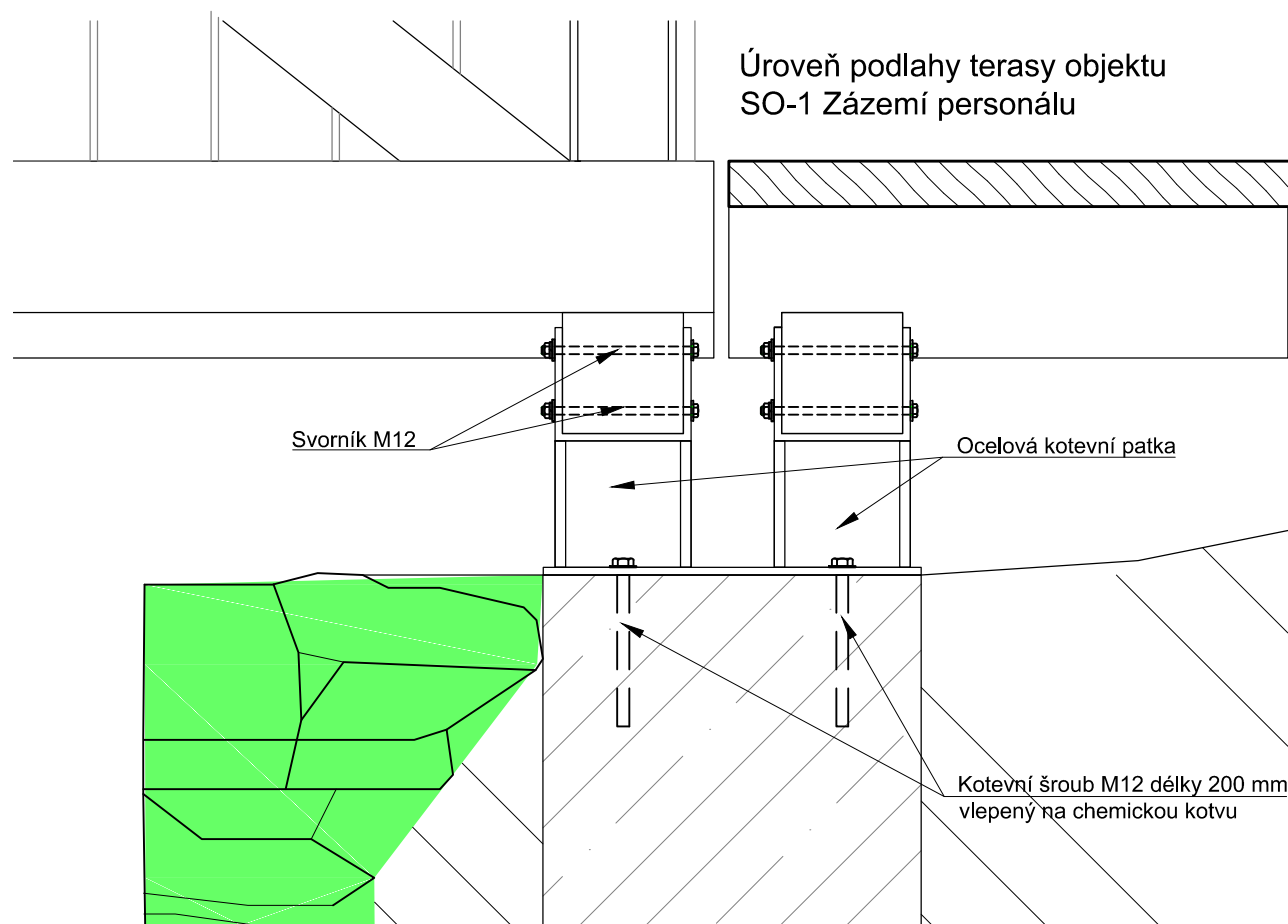
Řez výstupní podestou pěší lávky

M=1:50



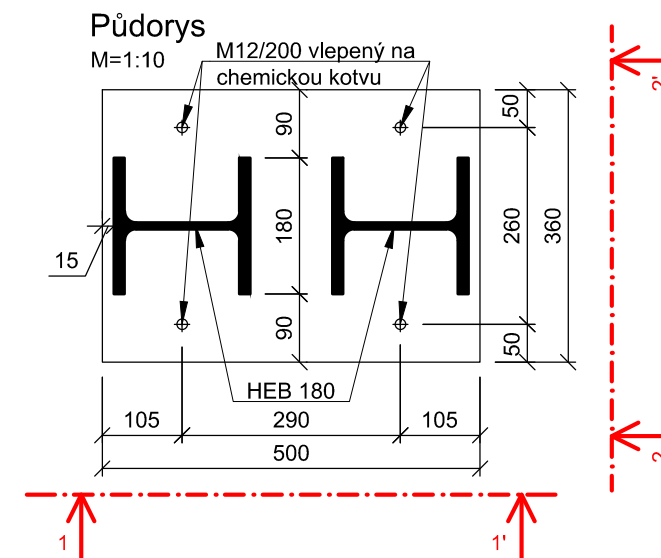
Detail ukotvení výstupní podesty pěší lávky

M=1:10



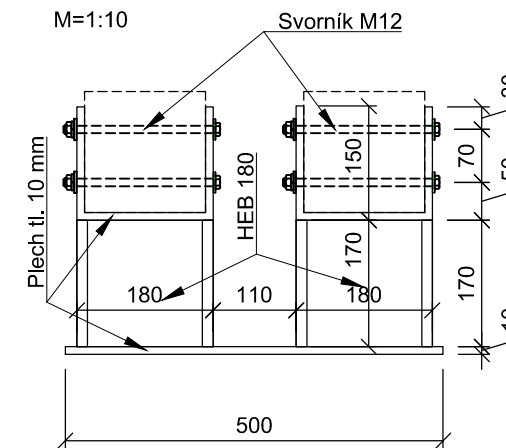
Detail kotevní patky

M=1:10



Pohled 1-1'

M=1:10

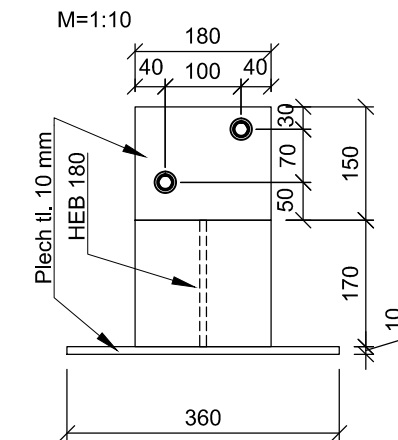


LEGENDA:

- Dřevěný prvek v řezu
- Zemina
- Železobeton

Pohled 2-2'

M=1:10



Pozn.:

Výstupní podesta bude podepřena dřevěnými sloupy a ocelovými patkami na základových prazích. Ocelová kotevní patka bude do železobetonového základového prahu kotvena do předvrtaného otvoru šroubem M12 délky 200 mm na chemickou kotvu. Příčník 160x160 bude do ocelové patky kotven pomocí dvou svorníků M12, mezi vrchním lícem ocelové patky a spodním lícem příčníku musí být mezera min. 10 mm pro odtékání vody. Před zahájením výroby výstupní podesty je nutné přeměřit skutečný stav přezdívaného kamenné zdi. Za účasti inženýrského geologa bude rozhodnuto o tvaru a způsobu provedení základového prahu za přezdívanou kamennou zdi s ohledem na skutečný stav zeminy v úrovni základové spáry.

NEDÍLNOU SOUČÁSTÍ PROJEKTOVÉ DOKUMENTACE JE TECHNICKÁ ZPRÁVA D.1.1.A

INVESTOR Město Luže nám. Plukovníka Josefa Koukala 1, 538 54 Luže	SCHVÁLIL, DATUM	PROJEKTANT TĚTO ČÁSTI MURUS PROJEKCE, spol. s.r.o. Na Strži 1702/65 140 00 Praha 4	HIP Ing. Jan Vinař (ČKAIT - 0000769) ZODPOVĚDNÝ PROJEKTANT Ing. Patrik Babínek VYPRACOVAL Ing. Jiří Krejčí
NÁZEV AKCE Košumberk - zpřístupnění hradu pěší lávkou		ČÁST.DOK D.1.1.b	INDEX R.03
NÁZEV SO-2: Řez výstupní podestou pěší lávky		STUPEŇ DPS	ČÍSLO ZAKÁZKY 015-2017
		DATUM 08/2017	MĚŘÍTKO 1:50; 1:10
		PARÉ	REVIZE --